

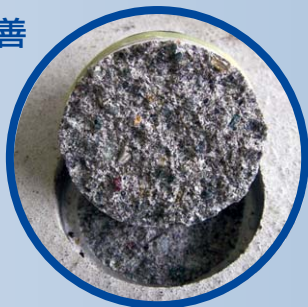
# REBUILT®

<土木補修用低臭気性樹脂> **リビルト®**

コンクリート構造物の補修・追加工事に最適。

## <特長>

- 無溶剤型の特殊エポキシアクリレートです
- 低粘度のため、微細なひび割れにも充填可能
- コンクリートとの接着性良好
- 低臭気のため、作業環境が改善
- コンクリート接着試験  
接着面は剥がれず、母材破壊を起こしている様子



## 浸透性試験

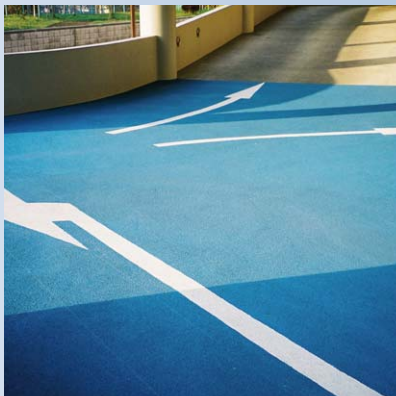
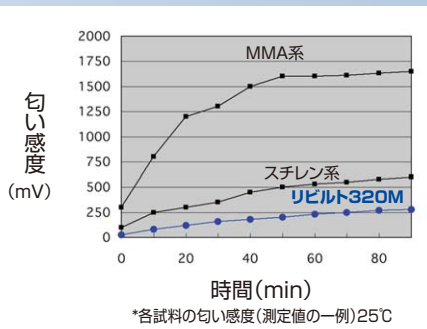


## リビルト320M使用例



「フラッシュエース」(高輝度視線誘導)大光ルート産業(株)様

## <樹脂の臭気>



(有)北海道リビルトサービス様



「Qロック工法」日本工事ライト(株)様



「アイリード」(点字プレート接着)大光ルート産業(株)様

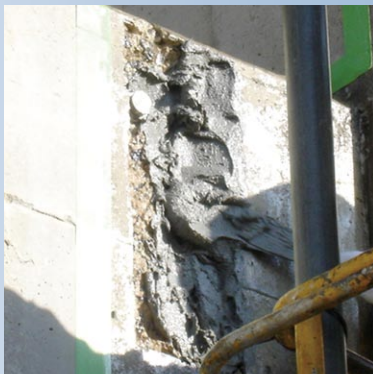
## リビルト320M使用例



(有)北海道リビルトサービス様



「Qロック工法」日本工事ライト(株)様



「モルタル修理例」



「Qロック工法」日本工事ライト(株)様

## <土木補修用低臭気性樹脂> リビルト®

### ●液状樹脂の一般特性

\*1)6%ナフテン酸コバリト/80%クメンハイドロパーオキシド=0.5wt%/1.0wt%

| 項目        | 単位    | リビルト320M  |
|-----------|-------|-----------|
| 外 観       | —     | 淡褐色透明液体   |
| 色 相       | ガードナー | <5        |
| 比 重       | —     | 1.08~1.20 |
| 粘 度       | mPa·s | 80~120    |
| ゲル化時間 *1) | min   | 20~70     |
| 引火点       | ℃     | 150       |

### ●注型板の機械特性

\*注型板/厚さ:3mm \*引張り試験: JIS K7162

| 項 目    | 単 位 | リビルト320M |
|--------|-----|----------|
| 引張り強さ  | MPa | 1.6      |
| 引張り弾性率 | MPa | 152      |
| 引張り伸び  | %   | 50       |
| ショアD硬度 | —   | 55       |

### ●コンクリートとの接着性

| 項 目      | 単 位 | リビルト320M   |
|----------|-----|------------|
| 建研式引張り強さ | MPa | 2.1 (母材破壊) |

#### 使用上の注意

- ・リビルトは危険物に分類されており、引火性または可燃性の材料です。
- ・取扱い時には、保護手袋、保護メガネ等を着用して下さい。
- ・保管は、直射日光、雨、雪の当たらない屋内に保管して下さい。
- ・廃棄時は、完全に硬化させた後、水を含ませて廃棄して下さい。

#### 適用法令

消防法:危険物第四類 第三石油類

- 代表品番のみを掲載しております。  
詳しくは担当者にお問い合わせください。

(注) ご使用する前に必ずMSDSをお読みください。